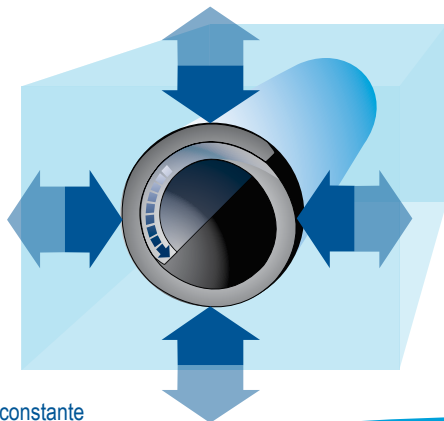
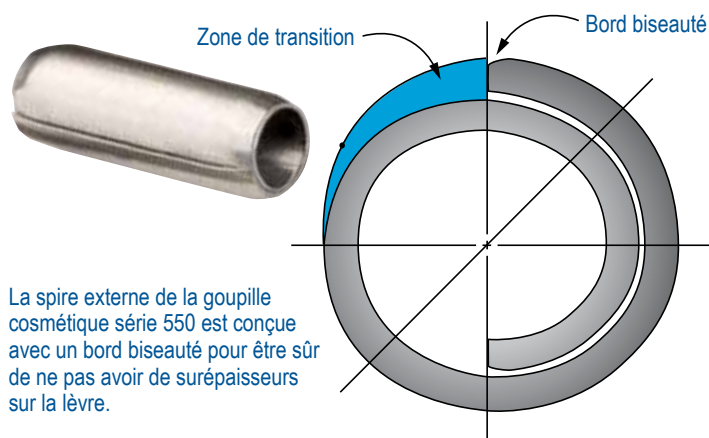


SPIROL®

GOUPILLES COSMETIQUES SPIRALES POUR CHARNIERES DE BOITIER COSMETIQUES

Les goupilles cosmétiques spiralées **SPIROL** Serie 550

La flexibilité unique de la goupille cosmétique série 550 fait d'elle la goupille idéale pour les charnières des compacts.



L'utilisation d'une goupille cosmétique spiralée simplifiera vos étapes de conception et de fabrication. L'assemblage est plus facile et moins coûteux, et la performance de la charnière dépassera les besoins de tenue au couple de rotation.

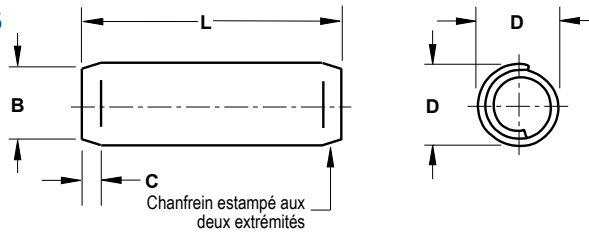
La force élastique radiale uniforme conduit à un mouvement contrôlé de la charnière et une qualité qui reste constante au fil du temps.

Le mouvement contrôlé de la charnière est atteint avec des tolérances plus grandes et permet des coûts de moulage plus faibles qu'avec des goupilles pleines ou du fil de fer.

La faible force d'insertion et la compression de la goupille lors de l'installation restreint les contraintes sur la charnière et donc le taux de rebus.

Contactez SPIROL pour une assistance technique :
fr.SPIROL.com/Cosmetique-Conception

Spécifications



Diamètre nominale	Diamètre de la goupille « D »		Diamètre du chanfrein « B »	Longueur du chanfrein « C »	Diamètre du trou recommandé		Longueurs standard « L » (Tolérance = ± 0,25)					
	Min.	Max.	Max.	(Ref.)	Min.	Max.	6	8	10	12	14	16
1,2	1,27	1,35	1,15	0,40	1,19	1,22						
1,5	1,60	1,68	1,40	0,50	1,49	1,53						

Matériau standard : Acier inoxydable au Nickel SAE 302/304, 1.4310 (18-8)

Finition standard : Brut, sans huile

Conseils de conception

L'utilisation d'une goupille cosmétique spiralée série 550 simplifiera la conception puisque le désalignement des logements internes et externes n'est plus nécessaire pour obtenir une friction. Le désalignement intentionnel est difficile à contrôler en production et provoque des contraintes dans la charnière, causant fissuration du plastique et désengagement de la goupille.

- Le désalignement ne devrait pas dépasser 0,05mm.
- Au moins 60% de la longueur de goupille devrait être retenu dans le logement interne.
- La longueur de rétention minimale dans chacun des deux trous devrait être au minimum trois fois le diamètre de la goupille.
- La profondeur de logement du composant intérieur devrait être au moins 0,35mm de plus que la longueur de la goupille retenue dans ce logement pour éviter la casse à l'assemblage.
- Les trous des composants internes et externes devraient se correspondre avec précision pour obtenir le couple de rotation maximal.

Technologie d'assemblage de goupilles

Le modèle HC à double insertion horizontale a été conçu spécialement pour installer les goupilles cosmétiques spiralées série 550 dans des charnières plastique.

Cette machine améliore grandement la productivité avec une formation minimale et un faible effort pour l'opérateur.



SPIROL offre une assistance gratuite en matière d'ingénierie d'application. Nous vous aiderons à concevoir de nouveaux produits et à résoudre les problèmes et vous recommanderons des économies sur les produits existants. Laissez-nous vous aider en visitant les Services d'ingénierie d'application sur SPIROL.fr.

Europe SPIROL France
Cité de l'Automobile ZAC Croix Blandin
18 Rue Léna Bernstein
51100 Reims, France
Tel: +33 (0) 3 26 36 31 42
Fax: +33 (0) 3 26 09 19 76

SPIROL Royaume-Uni
17 Princewood Road
Corby, Northants
NN17 4ET Royaume-Uni
Tel: +44 (0) 1536 444800
Fax: +44 (0) 1536 203415

SPIROL Allemagne
Ottostr. 4
80333 Munich, Allemagne
Tel: +49 (0) 89 4 111 905 71
Fax: +49 (0) 89 4 111 905 72

SPIROL Espagne
Plantes 3 i 4
Gran Via de Carles III, 84
08028, Barcelona, Espagne
Tel/Fax: +34 932 71 64 28

SPIROL République Tchèque
Pražská 1847
274 01 Slaný
République Tchèque
Tel/Fax: +420 313 562 283

SPIROL Pologne
ul. Solec 38 lok. 10
00-394, Varsovie, Pologne
Tel. +48 510 039 345

Amériques SPIROL International Corporation
30 Rock Avenue
Danielson, Connecticut 06239
États-Unis
Tel. +1 860 774 8571
Fax. +1 860 774 2048

SPIROL division des Cales
321 Remington Road
Stow, Ohio 44224 États-Unis
Tel. +1 330 920 3655
Fax. +1 330 920 3659

SPIROL Canada
3103 St. Etienne Boulevard
Windsor, Ontario N8W 5B1 Canada
Tel. +1 519 974 3334
Fax. +1 519 974 6550

SPIROL Mexique
Avenida Avante #250
Parque Industrial Avante Apodaca
Apodaca, N.L. 66607 Mexique
Tel. +52 81 8385 4390
Fax. +52 81 8385 4391

SPIROL Brésil
Rua Mafalda Barnabé Soliane, 134
Comercial Vitória Martini, Distrito Industrial
CEP 13347-610, Indaiatuba, SP, Brésil
Tel. +55 19 3936 2701
Fax. +55 19 3936 7121

Asie Pacifique SPIROL Siège de Asie
1st Floor, Building 22, Plot D9, District D
No. 122 HeDan Road
Wai Gao Qiao Free Trade Zone
Shanghai, Chine 200131
Tel: +86 (0) 21 5046-1451
Fax: +86 (0) 21 5046-1540

SPIROL Corée
16th Floor, 396 Seocho-daero,
Seocho-gu, Seoul, 06619
Corée du Sud
Tel: +82 (0) 10 9429 1451

e-mail: info-fr@spirol.com

SPIROL.fr