

SPIROL®

GOUPILLES LOQUET POUR PLASTIQUE

Goupilles loquet SPIROL® de série LP500

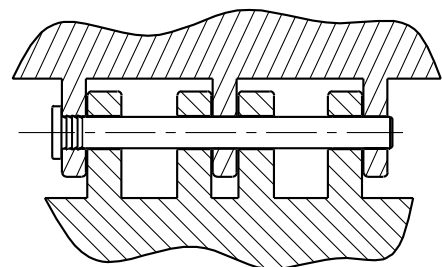
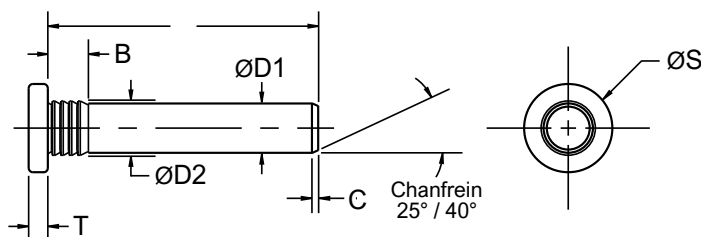
Ces goupilles pleines ont été conçues spécialement pour des applications de charnières en plastique.

Avantages

- Légèreté
- Résistance à la corrosion
- Alignement facile avec les trous
- Faible force d'insertion
- Bon positionnement garanti
- Charnière consistante
- Alimentation automatique possible
- Faible cout de la pièce installée
- **Sans plomb**



Exemple d'application :
Goupille loquet dans
une poignée de
portière de voiture



DONNEES DIMENSIONNELLES – METRIQUE

Taille de goupille	S		T		D1		D2		C	B	Logement recommandé		Longueur L*
	Min.	Max.	Min.	Max.	Min.	Max.	Min.	Max.			Min.	Max.	
3	4,95	5,45	0,90	1,20	2,95	3,00	3,25	3,40	0,15	3	3,00	3,06	18 à 45
4	6,75	7,25	1,20	1,50	3,95	4,00	4,25	4,40	0,40	4	4,00	4,08	24 à 60
5	8,50	9,10	1,50	1,80	4,95	5,00	5,25	5,40	0,40	5	5,00	5,08	30 à 75

MATÉRIAU STANDARD A Aluminium **FINITION STANDARD K** Brut huilé

* La longueur réelle de la goupille dépend de la conception de l'assemblage. D'autres diamètres, longueurs et cannelures sont disponibles sur demande.

Toutes les goupilles loquet sont faites sur commande.

Pour commander : SLDP (taille de goupille) x (longueur) (matériau) (finition) (série)
Exemple : SLDP 3 x 45 AK LP500

Contactez SPIROL pour son support technique ! www.SPIROL.fr



Europe SPIROL France
Cité de l'Automobile ZAC Croix Blandin
18 Rue Léna Bernstein
51100 Reims, France
Tel: +33 (0) 3 26 36 31 42
Fax: +33 (0) 3 26 09 19 76

SPIROL Royaume-Uni
17 Princewood Road
Corby, Northants
NN17 4ET Royaume-Uni
Tel: +44 (0) 1536 444800
Fax: +44 (0) 1536 203415

SPIROL Allemagne
Ottostr. 4
80333 Munich, Allemagne
Tel: +49 (0) 89 4 111 905 71
Fax: +49 (0) 89 4 111 905 72

SPIROL Espagne
Plantes 3 i 4
Gran Via de Carles III, 84
08028, Barcelona, Espagne
Tel/Fax: +34 932 71 64 28

SPIROL République Tchèque
Evropská 2588 / 33a
160 00 Prague 6-Dejvice
République Tchèque
Tel: +420 226 218 935

SPIROL Pologne
ul. Solec 38 lok. 10
00-394, Varsovie, Pologne
Tel: +48 510 039 345

Amériques SPIROL International Corporation
30 Rock Avenue
Danielson, Connecticut 06239
États-Unis
Tel: +1 860 774 8571
Fax: +1 860 774 2048

SPIROL division des Cales
321 Remington Road
Stow, Ohio 44224 U.S.A.
Tel: +1 330 920 3655
Fax: +1 330 920 3659

SPIROL Canada
3103 St. Etienne Boulevard
Windsor, Ontario N8W 5B1 Canada
Tel: +1 519 974 3334
Fax: +1 519 974 6550

SPIROL Mexique
Avenida Avante #250
Parque Industrial Avante Apodaca
Apodaca, N.L. 66607 Mexique
Tel: +52 81 8385 4390
Fax: +52 81 8385 4391

SPIROL Brésil
Rua Mafalda Barnabé Soliane, 134
Comercial Vitória Martini,
Distrito Industrial,
CEP 13347-610, Indaiatuba, SP, Brésil
Tel: +55 19 3936 2701
Fax: +55 19 3936 7121

Asie Pacific SPIROL Siège de Asie
1st Floor, Building 22, Plot D9, District D
No. 122 HeDan Road
Wai Gao Qiao Free Trade Zone
Shanghai, Chine 200131
Tel: +86 (0) 21 5046-1451
Fax: +86 (0) 21 5046-1540

SPIROL Corée
16th Floor, 396 Seocho-daero,
Seocho-gu, Seoul, 06619,
Corée du Sud
Tel: +82 (0) 10 9429 1451

e-mail: info-fr@spirol.com



Goupilles élastiques spiralées



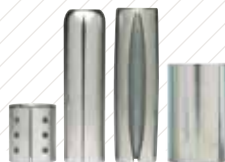
Goupilles élastiques fendues



Goupilles pleines



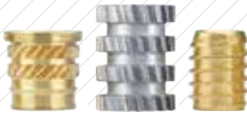
Bague / douilles d'alignement



Entretoises & composants tubulaires roulés



Limiteurs de compression



Inserts filetés pour plastiques



Écrous de rail



Rondelles ressort



Cales de précision & estampages de métaux



Rondelles de précision



Systèmes d'alimentation vibrants



Technologie d'installation des goupilles



Technologie d'installation des inserts filetés



Technologie d'installation des limiteurs de compression

Merci de consulter le site www.SPIROL.fr pour obtenir les spécifications et gammes standard actualisées.

SPIROL offre une assistance gratuite en matière d'ingénierie d'application. Nous vous aiderons à concevoir de nouveaux produits et à résoudre les problèmes et vous recommanderons des économies sur les produits existants. Laissez-nous vous aider en visitant **les Services d'ingénierie d'application** sur SPIROL.fr.